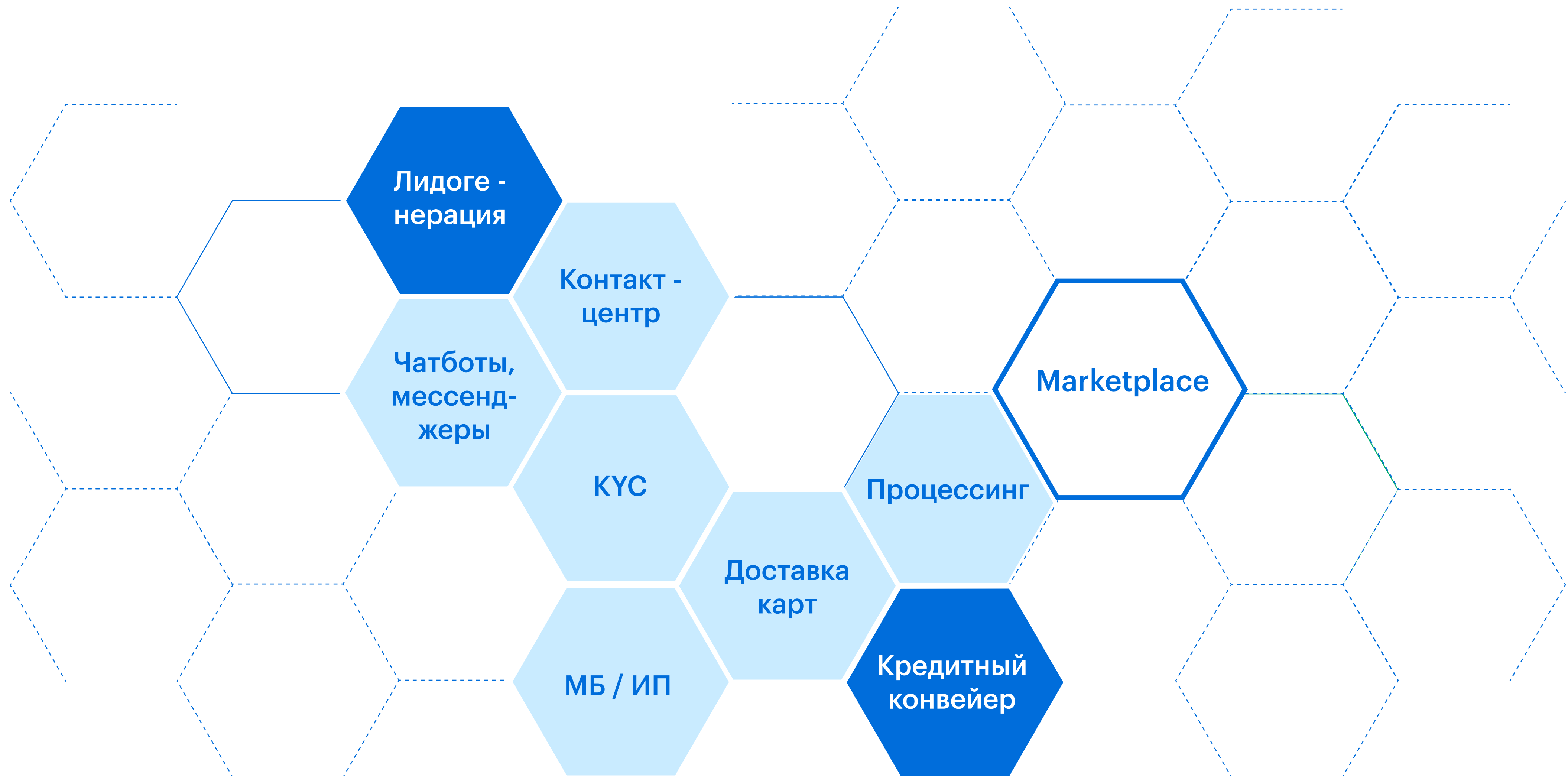




# **ЭКОСИСТЕМА ФИНАНСОВЫХ ИНСТИТУТОВ. МАРКЕТПЛЕЙС**

**Банковские технологии**

# Эко система (путь)



# Кейс №1: Кыргызстан

---

## ПРОБЛЕМЫ:

- Нужны базы данных для интеграции – их нет
- КИБ и отсутствие готовых скоринговых моделей
- Основа карточного рынка Элькарт, объем рынка Visa минимален, MasterCard отсутствует
- Обработка кредитной заявки занимала до 2х дней

**Кредитный конвейер**

**Маркетплейс**

**Доставка**

**КУС**

**Лидогенерация**

**Контакт-центр**

## РЕЗУЛЬТАТЫ:



Настроили скоринговую модель



Построили маркетплейс



Разработали кредитный конвейер



Автоматизировали процесс выдачи кредитного решения



# Кейс №2: Узбекистан

---

## ПРОБЛЕМЫ:

- Нужны базы данных для интеграции – их нет
- БКИ и готовых скоринговых моделей
- Основа карточного рынка UzCard, объем рынка Visa минимален, MasterCard отсутствует
- Нет цифр по пенсионным отчислениям
- Особенности в банковских процессах
- Особенности по беззалоговым кредитам
- Нестандартная услуга доставки, включающая проверку документов и online подключение услуг

## РЕЗУЛЬТАТЫ:



Необходимость реализации интеграционной шины – автоматизация банковских процессов



Необходимость реализации скоринговой модели



Необходимость реализации маркетплейса

---

Кредитный конвейер

Маркетплейс

Доставка

КУС

Лидогенерация

Контакт-центр

# Кейс №3: Казахстан

## ПРОБЛЕМЫ:

- Нестандартный продукт
- Нет механизма резервирования товаров
- Значительное количество полей анкеты и недостаточный объём персональных данных
- Отсутствие механизмов формирования номенклатуры и остатков товаров для маркета
- Отсутствие единой bpm системы и online процесса принятия решения
- Условие предоплаты на некоторых товарах до отправки заказа на доставку
- Нестандартная услуга доставки, включающая проверку документов и online подключение услуг

Кредитный конвейер

Лидогенерация

Маркетплейс

Контакт-центр

Доставка

KYC

## РЕЗУЛЬТАТЫ:



Интеграция и обогащение персональными данными из внешних источников, сокращение в 2,5 раза количества анкетных данных



Marketplace 24/7 с online принятием решения и ежедневной доставкой в течении 1.5 часа от заказа



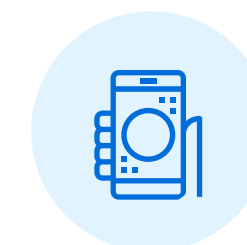
Интеграция с остатками по складам, автоматическое обновление товаров, складов, описания услуг



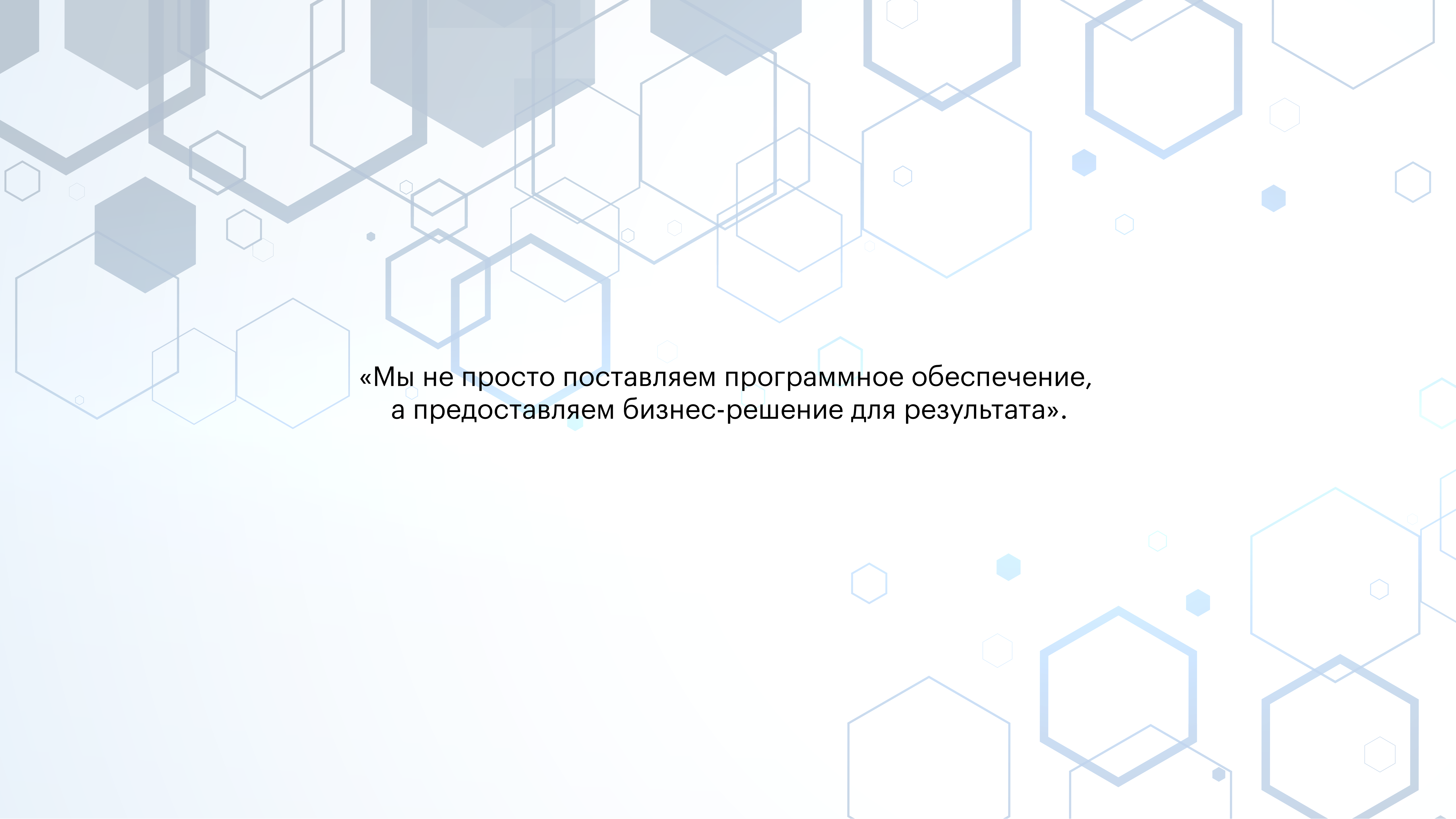
Автоматическое резервирование товаров после одобрения заказа



При наличии предоплаты система резервирования средств на карте любого банка РК



Интеграция с мобильным приложением на этапе доставки



«Мы не просто поставляем программное обеспечение,  
а предоставляем бизнес-решение для результата».





**GLOBERCE**

**О компании**

# Globerce

Это платформа для создания интернет-магазинов и маркетплейсов со встроенными банковскими продуктами и товарами ваших партнеров.



## Marketplace

---

Платформа Globerce позволяет создавать решения на основе Marketplace с возможностью подключения сторонних продавцов со своими товарами.



## Интернет - магазин

---

На основе Globerce имеется возможность создавать интернет-магазин с гибкой оптимизацией процессов посредством переводных настраиваемых технологий.



# Что мы имеем в Globerce?

## STOREFRONT



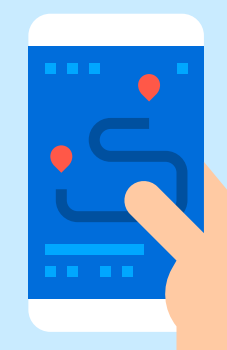
## КАБИНЕТ КОНТЕНТ-МЕНЕДЖЕРОВ



## КАБИНЕТ БУХГАЛТЕРОВ



## КАБИНЕТ ПАРТНЕРА



## КАБИНЕТ CALL-CENTER



### Storefront

Пользовательская часть магазина, имеющая возможность выбрать товар и купить его у определенного продавца, с возможностью оплаты банковской картой и в рассрочку.

### Кабинет контент-менеджеров

Контент-менеджеры имеют возможность создавать и изменять товары, привязывать их, создавать категории и подкатегории, фильтры и настраивать элементы SEO.

### Кабинет бухгалтеров

Данный функционал позволяет проводить оплаты вашим партнерам в разрезе каждого заказа.

### Кабинет партнера

Данный кабинет позволяет партнеру добавлять товары, обновлять остатки и цены, обрабатывать заказы, изменять данные магазина, настраивать доставку и т.д.

### Кабинет call-center

В этом кабинете предоставляется возможность следить за всеми заказами, поступивших в систему.

# Преимущества продуктов Globberse

## Решения для бизнеса

Возможность создания B2C, B2B и C2C маркетплейсов;

Возможность аутсорсинг-разработки проекта «под ключ»;

Легкость адаптации проекта под бизнес-процессы компании;

Выстроенная логика под разные схемы ведения продаж;

Ориентированность платформы на финансовые институты.

## Почему Globberse?

Использование передовых технологий;

Большой опыт в использовании конкурентных продуктов для разработки собственного фреймворка;

Доступность относительно существующих аналогичных e-commerce платформ;

Высокая безопасность проекта;

Наличие демо-магазина.

# Технические характеристики

## Стек технологий

---

Распространенный стек технологий:  
Java, Spring, Maven, Hibernate;

Поисковой движок SOLR, используемый в категорийных страницах и в поиске;

Базы данных: PostgreSQL, MySQL, Oracle, HSQLDB;

Открытый исходный код;

## Система администрирования

---

Гибкая структура каталога;

Гибкая админ-панель;

Многоязычность и мультивалютность;

Мастер-каталог и мерчант-каталог;

Встроенные SEO-элементы;

## Архитектура проекта

---

Масштабирование по мере роста проекта / расширяемость;

Модульная архитектура;

Отказоустойчивость;

Высокая производительность;

Многопоточность

Покрытие проекта unit-тестами;

## Дополнительные преимущества

---

Русско- и англоязычная поддержка;

Управление workflow;

Адаптивность / омниканальность;

Покрытие проекта unit-тестами;

Конфигурируемый task engine и order process;

Легко конфигурируемая ERP интеграция;





**GLOBERCE CAPITAL**

**О группе компаний**

# О группе компаний Globerse Capital



Кредитный конвейер

Маркетплейс

Доставка

КУС

Лидогенерация

Контакт-центр



The background features a dark blue gradient on the left that transitions into a lighter blue and then a purple/pink gradient on the right. Diagonal lines of varying thickness and color (white, light blue, and pink) are scattered across the right side, creating a sense of motion and depth.

**СПАСИБО ЗА ВНИМАНИЕ!**